

Barranco “La Rodana”

Distancia: 11,46 kilómetros

Ruta circular: Sí

Desnivel acumulado subiendo: 525 m

Desnivel acumulado bajando: 525 m

Altitud máx.: 777 m

Altitud mín.: 415 m

Dificultad técnica: Moderado

Tiempo estimado: 3h 15m

Perfil:



Ruta circular de bonito recorrido por parte de la Sierra Espadán asentada en el término de Vall de Almonacid. Esta ruta la podemos dividir en tres partes diferenciadas:

Parte 1: Este recorrido coincide con parte de la maratón de Espadán. Nos dirigimos dirección Castillo de Almonecir, señalado desde la carretera sin pérdida. Antes de llegar al castillo nos desviamos a la derecha entre pinares, siguiendo el sendero en continua subida. Pasamos la piedra **Matorramos** y el **corral de Bellido** observando unas preciosas vistas de toda la comarca desde el **Alto de Bellido**. Seguimos caminando por una pista más ancha y adentrándonos poco a poco en la Sierra Espadán, pasamos un par de charcas para animales y tras subir una importante pendiente de almendros nos desviamos hacia la izquierda hasta llegar al cruce de la **pista de Almedijar**.

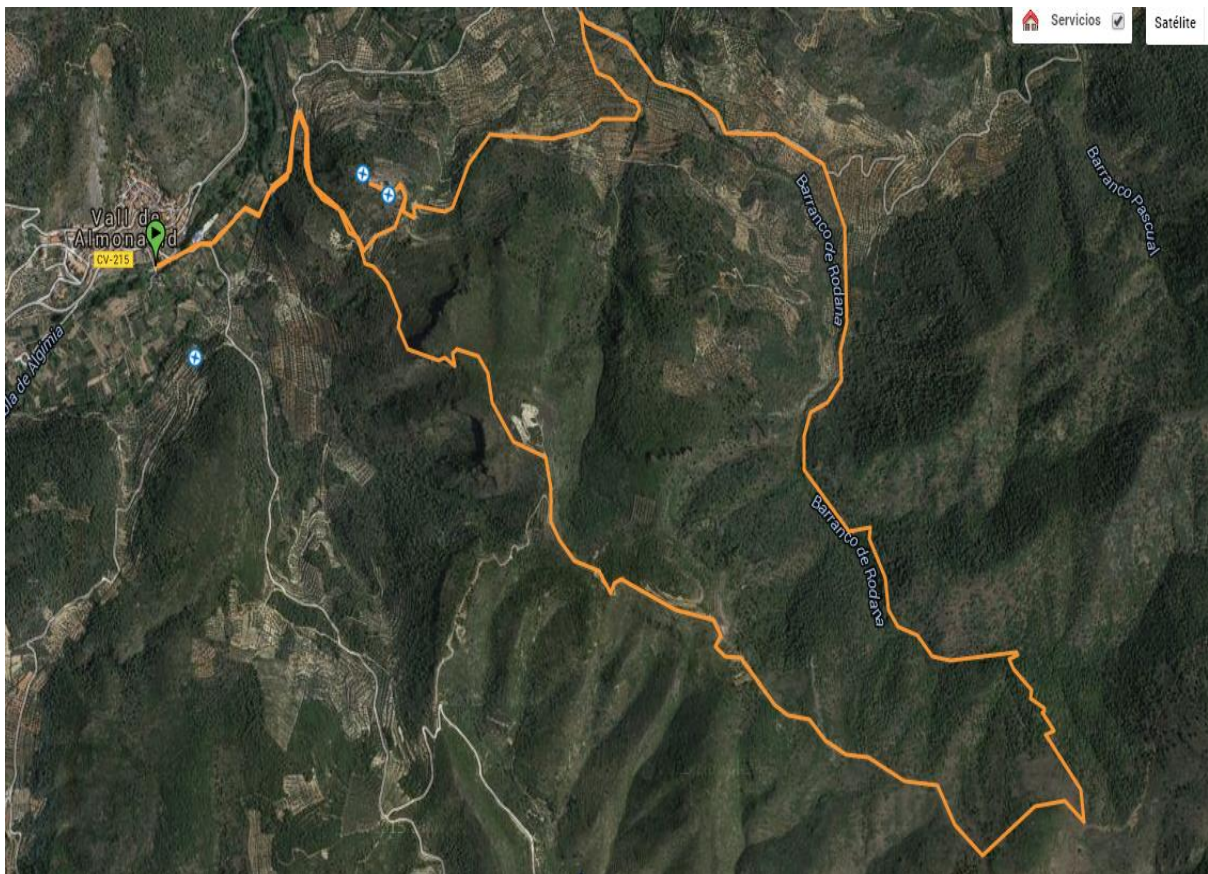
Parte 2: Una vez en el cruce de caminos, giramos casi 180 grados y seguimos un sendero, que a los pocos metros se desvía hacia la derecha, este desvío está marcado por un **PR-CV** en el suelo, seguimos el sendero en continua bajada, no tiene pérdida. La bajada por el **barranco de la Rodana** es una zona para disfrutar de la naturaleza, donde podemos observar el paisaje típico de la **Sierra Espadán**, como alcornoques, pinares o encinas entre otros.

Descenderemos por la umbría del barranco hasta llegar a la **fuelle de la Rodana**, la cual es una caseta de captación del agua para los vecinos de esta localidad.

Parte 3: El último tramo es mucho más sencillo, ya que se realiza por caminos anchos. Caminamos por estos caminos durante un tiempo, hasta llegar a un cruce por el cual nos desviaremos a la izquierda, camino que nos llevará hasta el **castillo de Almonecir** pasando entre campos de olivos y almendros. Seguimos en continuo ascenso hasta llegar al Castillo, donde podemos disfrutar de unas preciosas vistas y empaparnos de cultura local. Por último, bajaremos del castillo desviándonos hacia la derecha, hasta encontrarnos con el camino de subida que hemos utilizado en la "parte 1"

PD: las **llaves del castillo** se pueden pedir en los bares locales, para verlo y disfrutarlo por dentro.

¡Espero que disfrutéis de este pequeño recorrido, por un entorno espectacular!



Enlace ruta en Wikiloc: <http://es.wikiloc.com/wikiloc/view.do?id=12577143>